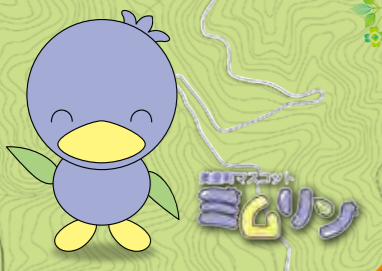


美里町

つぶらた 円良田周辺 ハイキングマップ



- ### 虎ヶ岡コース
- ① 円良田特産センター ← 40分 → 虎ヶ岡城址 (東側)
 - ② 円良田特産センター ← 35分 → 虎ヶ岡城址 (南側)
 - ③ 秩父鉄道波久礼駅 ← 70分 → 虎ヶ岡城址 (南側)

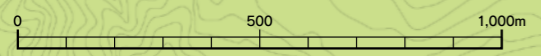
- ### 陣見山コース
- ④ 虎ヶ岡城址 ← 60分 → 陣見山
 - ⑤ 十二天池 ← 20分 → 秋山十二天社 ← 40分 → 陣見山
 - ⑥ サイクリングコース
円良田特産センター ← 7.9km → 陣見山

- ### 鐘撞堂山コース
- ⑦ 円良田特産センター ← 35分 → 鐘撞堂山
 - ⑧ 鐘撞堂山ふるさとの森 ← 45分 → 鐘撞堂山
 - ⑨ 寄居駅 ← 30分 → 大正池 ← 30分 → 鐘撞堂山

- ### 円良田湖コース
- ⑩ 秩父鉄道波久礼駅 ← 55分 → 円良田特産センター
 - ⑪ 円良田特産センター ← 55分 → 鐘撞堂山
- ※所要時間は目安です。

凡例	山頂	神社	コンビニ
警察	公共施設	直売所	病院
寺	ゴルフ場	宿泊施設	トイレ
ガソリンスタンド	学校	城址	市町村境
駐車場	国道	県道	誘導表示箇所

※この地図の作成に当たっては、国土地理院長の承認を得て、同院発行の基盤地図情報を使用した。(承認番号 平成29情使、第1444号)



美里町

カタクリ群生地
3月下旬から4月上旬は
こちらのコースへ

鐘撞堂山入口の
看板あり



ハイキングコース

..... ミミリンの
おすすめスポット
紹介

※場所は地図面をご覧ください。

美里町への
アクセス

ハイキングコース
ミミリン



美里町・美里町観光協会

〒367-0194 埼玉県児玉郡美里町大字木部323-1
 TEL.0495-76-5133 (役場農林商工課・観光協会事務局)
 FAX.0495-76-0909

- お車で越しの方
 - 関越自動車道「花園IC」より約20分
 - 関越自動車道「本庄児玉IC」より約15分
- 電車でお越しの方 (JR八高線松久駅まで)
 - JR八高線寄居駅より約8分
 - JR八高線高崎駅より約45分
 - JR八高線八王子駅より約95分

●美里町ホームページ
<http://www.town.saitama-misato.lg.jp/>



●美里町観光協会ホームページ
<http://www.misato-kanko.com/>



寺戸の榎

陣見山コース⑤にあります

美里町と本庄市の境にあるこの榎は、町の文化財に指定されており、樹齢は約700年とされています。

町指定文化財

美里町と本庄市の境にあるこの榎は樹齢約700年!



虎ヶ岡城址



北側(本庄方面)の眺め

陣見山の東へ延びた尾根の山頂に築いた山城です。城は鉢形城の出城であり、その食糧の供給を担当する役目を果たしたと言われており、現在も周辺には空堀の遺構があります。



ここでひと休みしよう!



カタクリ群生地

虎ヶ岡コース②の周辺にあります



見ごろ:3月下旬~4月上旬



数万本に1本しか咲かないと言われている白いカタクリにも出会えるかも!



約3,000㎡にカタクリが群生します。カタクリはユリ科の多年草で、花が咲くまでに7~8年かかると言われています。花は淡い紅紫色をしており、雨や曇りの日にはつぼみのままの姿で、晴れた日にしかその可憐な姿を見ることができず、その開花期間の短さから春の妖精とも呼ばれています。

円良田特産センター



しいたけ、たけのこ、山菜、エゴマなど円良田地区の様々な特産品を販売しており、元気な地元の方たちが活躍中の地域密着型のお店です。

- 住所 美里町大字円良田508番地 ☎0495-76-3710
- 営業時間 9:00~15:00
- 休業日 毎週月・金曜日、年末年始



ハイキングは円良田特産センターからのスタートがオススメ!

エゴマ



美里町では円良田地区を中心にシソ科の植物であるエゴマの特産化を進めています。エゴマの実に含まれるα-リノレン酸には、認知症予防や血管の若返り効果などがあるとされています。円良田特産センターでは、搾油機を導入し、エゴマ油の販売を行っているほか、委託搾油も行っています。



新鮮野菜やエゴマ油をゲットしよう!



円良田湖



美里町と寄居町にまたがっており、周囲は山々に包まれた自然豊かな湖です。

